

# 吉州窑传统黑釉木叶纹样 在现代设计创新中的文化密码与传承路径

景德镇陶瓷大学

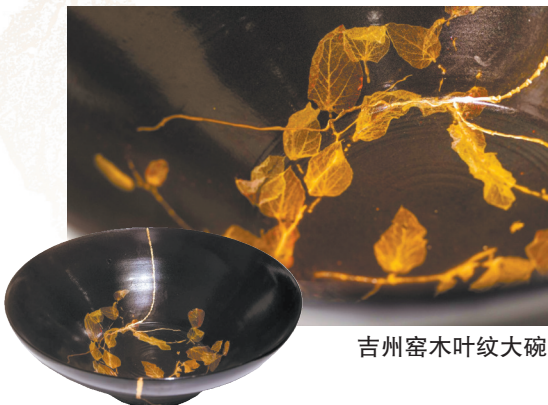
吉州窑,位于中国江西省吉安市,是宋代著名的民间瓷窑之一,其黑釉木叶纹样更是享誉古今。这一独特的传统纹样不仅展示了古代工匠的精湛技艺,还蕴含着丰富的文化内涵。然而,随着时代的变迁,传统黑釉木叶纹样在现代设计中的应用面临着挑战与机遇。本文旨在探讨吉州窑传统黑釉木叶纹样在现代设计创新中的文化密码与传承路径,以期传统文化的传承与发展提供新的思路。

## 吉州窑传统黑釉木叶纹样概述

吉州窑黑釉木叶纹样,无疑是吉州窑陶瓷艺术宝库中的一颗璀璨明珠,其悠久的历史背景和独特的艺术风格,让无数陶瓷爱好者和艺术鉴赏家为之倾倒。这一独特的装饰艺术,不仅承载着宋代匠人的智慧与匠心,更以其质朴天成的艺术效果,成为中国传统陶瓷文化中的一朵奇葩。

追溯其起源,吉州窑黑釉木叶纹样最早可至宋代。吉州窑的工匠们以超凡的想象力和精湛的工艺,将自然界中的树叶元素巧妙地融入了陶瓷装饰之中。他们采集自然界的树叶,经过精心挑选和处理,将一片片形态各异、脉络清晰的树叶,以特殊的手法贴附于已经施好黑釉的陶瓷坯胎之上。在高温烧制的过程中,树叶中的五氧化二磷与铁釉之间发生了奇妙的化学反应,两者并不融合,而是产生了分离,从而在黑釉的映衬下,形成了清晰而生动的叶脉图案。

这一独特的装饰手法,不仅考验着工匠们的技



吉州窑木叶纹大碗

艺和耐心,更体现了他们对自然美的深刻理解和追求。木叶纹样的制作过程,从原料的开采到瓷土的炼制,从釉料的配制到坯胎的成形,每一个环节都凝聚着匠人们的心血和智慧。而木叶的采集和处理,更是需要极高的技巧和敏锐的观察力,以确保每一片

## 吉州窑传统黑釉木叶纹样的文化密码

吉州窑传统黑釉木叶纹样,作为中国古代陶瓷艺术瑰宝,其深厚的文化内涵体现在多个层面,具体如下:

### 自然哲学的体现

吉州窑的黑釉木叶纹样,巧妙地天然树叶作为装饰元素,这本身就是对大自然的一种深深敬畏和热爱。在古人的世界观中,自然万物皆有其道,木叶的自然、形态、颜色等特征,无一不蕴含着生命循环、自然和谐等深刻的自然哲学思想。

木叶的脉络,如同自然界中的血管,是生命力和营养输送的通道,它象征着生命的生生不息和自然的动态平衡。每一片木叶都有其独特的形态,它们或圆润饱满,或瘦削轻盈,或纹理细腻,或线条粗犷,这些都映射着大自然和生命的多样性。木叶的颜色,从嫩绿到深绿,再到金黄,这是时间流逝的见证,也是生命变迁的记录。这些自然哲学的思想,都深深融入吉州窑木叶纹样的设计中,使每一件作品都散发着大自然的气息和生命的韵味。

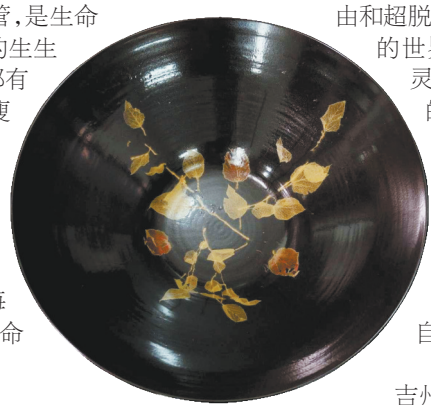
### 禅宗思想的影响

禅宗思想在中国古代有着广泛的影响,它

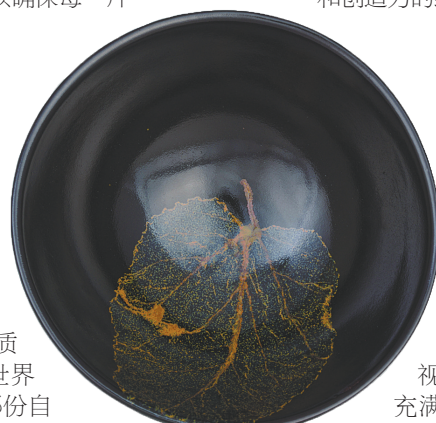
主张内心的清净与超脱,追求的是一种心灵的自由和自在。吉州窑的黑釉木叶纹样,也与禅宗思想有着深刻的联系。木叶在盏中漂浮的意象,就仿佛禅宗中“一叶扁舟”的写照,寓意着修行者在红尘俗世中的漂泊与超脱。

禅宗中的“一叶扁舟”,不仅是物质世界中的一种具象表现,更是内心世界的一种象征。它象征着人们心中的那份自由和超脱,那份在纷繁复杂的世界中寻求自我救赎和心灵栖息地的渴望。吉州窑的黑釉木叶纹样,以黑釉为背景,木叶如同小小的扁舟,在深沉的釉色中自由漂浮,给人以无限遐想的空间,让人在欣赏的同时,也能感受到禅宗思想中的那份超脱与自由。

吉州窑的黑釉木叶纹样,不仅具有深刻的文化内涵,还以其质



一叶知秋

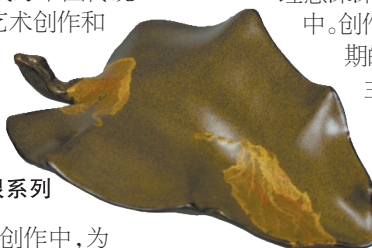


叶落归根系列

朴无华、妙趣天成的艺术效果,赢得了古今中外众多收藏家和艺术家的喜爱。木叶的叶脉清晰、形态自然,与黑釉的深沉、晶莹形成了鲜明的对比,这种对比不仅增强了视觉效果,更使得整个作品充满了生命的活力和艺术张力。

从艺术审美的角度来看,吉州窑的黑釉木叶纹样以其独特的艺术语言,展现了大自然的韵味和生命的节奏。木叶的叶脉,如同大自然中的文字,记录着生命的成长和变化;而黑釉的深沉,则仿佛是大地母亲深沉的怀抱,孕育着无尽的生命和希望。这种对比和融合,使得吉州窑的木叶纹样具有了极高的艺术审美价值,让人在欣赏的同时,也能感受到大自然的美丽和生命的神奇。

吉州窑传统黑釉木叶纹样它不仅展示了古代工匠的精湛技艺和深刻智慧,更成为中国传统文化的重要组成部分,为今天的艺术创作和文化传播提供了宝贵的借鉴和启示。



叶落归根系列

## 吉州窑传统黑釉木叶纹样在现代设计创新中的应用

随着现代设计理念的持续进步与革新,吉州窑传统黑釉木叶纹样这一蕴含深厚文化底蕴的艺术形式,在现代设计领域中的应用愈发广泛且富有创意。以下是对几个典型应用领域的详细阐述。

### 家居装饰

在现代家居环境中,吉州窑传统黑釉木叶纹样成为了增添文化底蕴和艺术氛围的绝佳选择。设计师们巧妙地将其纹样应用于茶具、餐具、花瓶等日常用品中,不仅赋予了这些物品以独特的艺术美感,还通过木叶纹样的质朴自然与黑釉的沉稳内敛相结合,营造出一种温馨而雅致的家居氛围。这种设计不仅提升了家居空间的整体品质,还让居住者在日常生活中不断感受到传统文化的熏陶与滋养。具体来说,木叶纹样与黑釉的搭配,在茶具上表现得尤为出色。无论是茶壶、茶杯还是茶盘,木叶纹样的点缀都使得茶具更加具有观赏性和收藏价值。当茶汤倒入杯中,黑釉的深邃与木叶的清新相映成趣,仿佛让人置身于自然之中,享受着一份难得的宁静与惬意。

### 时尚设计

时尚界的设计师们同样被吉州窑传统黑釉木叶纹样的独特魅力所吸引。他们通过对这一纹样的重新解读和创新设计,将其巧妙地融入服装、配饰

等时尚元素中,设计出了一系列传统韵味与现代审美相结合的作品。这些作品不仅展现了设计师对传统文化的深刻理解与尊重,还体现了他们对现代审美趋势的敏锐洞察与把握。在服装设计方面,木叶纹样被赋予了新的生命力。设计师们通过改变图案的大小、形状和排列方式,以及色彩的搭配,使得木叶纹样在服装上呈现出多样化的视觉效果。同时,他们还将木叶纹样与现代流行的面料、剪裁和装饰手法相结合,创造出既具有传统美感又不失时尚感的服装款式。

### 公共空间装饰

吉州窑传统黑釉木叶纹样在公共空间装饰中的应用同样引人注目。博物馆、艺术馆、文化中心等场所,作为展示和传播文化的重要载体,其内部空间的装饰设计往往承载着丰富的文化内涵和艺术价值。设计师们通过将木叶纹样与公共空间的开阔性、功能性相结合,创造出了既具有视觉冲击力又不失文化内涵的装饰效果。

在博物馆的展厅设计中,木叶纹样被用于墙面装饰、展柜设计以及指示牌等细节之处。这些设计不仅丰富了展厅的文化氛围和艺术氛围,还使得参观者在欣赏展品的同时,也能感受到传统文化的魅力与韵味。而在艺术馆和文化中心等场所,木叶纹样则



秋韵

更多地被用于室内装饰和艺术创作中,为这些场所增添了一份独特的艺术气息和人文情怀。吉州窑传统黑釉木叶纹样在现代设计中的应用不仅丰富了设计语言和文化内涵,还为传统文化的传承与发展注入了新的活力与可能。随着设计理念的不断创新和技术的进步,相信这一纹样将在更多领域展现出其独特的魅力和价值。

### 加强交流与合作

为了推动吉州窑传统黑釉木叶纹样在国际舞台传播与展示,应加强国内外交流与合作。通过举办展览、研讨会等活动,增进国内外对吉州窑传统黑釉木叶纹样的了解和认识。这不仅提升了吉州窑的知名度和影响力,还为其传承与发展提供了更为广阔的空间和机遇。同时,还应借鉴国际先进的设计理念和技术手段,推动吉州窑传统黑釉木叶纹样的创新与发展。通过与国外设计师、艺术家、学者的交流与合作,学习到更多的创新理念和设计方法,从而为吉州窑传统黑釉木叶纹样的传承与发展注入新的活力和动力。

吉州窑传统黑釉木叶纹样的传承与发展需要社会各界的共同努力。通过加强保护与研究,推动创新与应用、加强交流与合作等路径的实施,确保这一独特纹样得以持续传承和发展,为传统文化的传承与创新贡献更多的智慧和力量。

## 吉州窑传统黑釉木叶纹样的传承路径

吉州窑传统黑釉木叶纹样作为中国古代陶瓷艺术瑰宝,其传承与发展不仅关乎传统文化的保护,更在于如何在现代社会中赋予其新的生命力和艺术价值。

### 加强保护与研究

首先,政府应加大对吉州窑传统黑釉木叶纹样的保护力度,制定相关政策和法规,确保这一文化遗产不受损害。同时,学术界和业界也应积极投身于对吉州窑传统黑釉木叶纹样的深入研究中,通过挖掘其文化内涵和艺术价值,为现代设计提供更多的灵感来源和文化底蕴。这包括对吉州窑的历史背景、制作工艺、艺术风格等方面的全面梳理和深入研究,以及对其在现代社会中的应用潜力和创新方向的探索。

此外,为了培养新一代工匠和设计师,应加强对传统技艺的传承与培训。通过设立专门的传承基地、举办技艺培训班等方式,让更多的年轻人了解并

学习吉州窑传统黑釉木叶纹样的制作技艺和设计理念,从而确保这一技艺能够代代相传,生生不息。

### 推动创新与应用

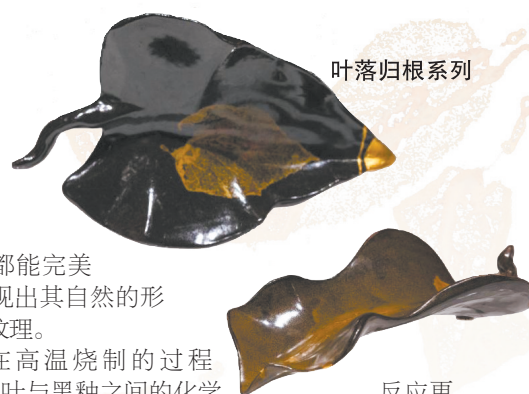
在传承的基础上,还应鼓励设计师和工匠将吉州窑传统黑釉木叶纹样与现代设计理念相结合,创造出具有独特魅力的设计作品。这可以通过引入现代设计元素、创新制作工艺、拓展应用领域等方式来实现。例如,在家居装饰、时尚设计、公共空间装饰等领域中,可以尝试将吉州窑传统黑釉木叶纹样与现代材质、色彩、造型等相结合,创造出既具有传统韵味又不失现代感的设计作品。同时,还应拓展吉州窑传统黑釉木叶纹样的应用领域和传播渠道。除了传统的陶瓷制品外,还可以将其应用于纺织品、金属制品、塑料制品等多种材质上,甚至可以通过数字化手段将其转化为数字艺术品或文化衍生品,从而在现代社会中焕发出新的生机与活力。



叶落归根系列



叶落归根系列



叶落归根系列

## 案例分析

以下是吉州窑传统黑釉木叶纹样在现代设计创新中的成功案例:

### 案例名称

吉州窑木叶纹茶具设计

### 设计理念

将吉州窑传统黑釉木叶纹样应用于茶具设计中,旨在体现茶文化的韵味和吉州窑传统技艺的魅力。设计过程中,注重木叶纹样的自然与质朴,以及黑釉的深沉与晶莹,使茶具在实用性的基础上兼具艺术性和审美性。

### 设计过程

选材与制作。选用优质的瓷土和釉料,经过严格的原料开采、炼制、配制等工序,确保茶具的质量和品质。同时,采用传统的龙窑烧制技术,确保木叶纹样在高温烧制过程中的完整性和清晰度。

图案设计。在茶具上设计木叶纹样时,注重图案的自然与和谐。木叶的叶脉清晰、形态自然,与茶具的整体造型和风格相协调。同时,通过巧妙的构图和色彩搭配,使木叶纹样在茶具上形成独特的视觉效果。

功能与审美。茶具的设计不仅注重实用性,还注重审美性。木叶纹样的质朴与黑釉的深沉相结合,使茶具在品茶过程中更加具有文化气息和艺术韵味。同时,茶具的造型和尺寸也经过精心设计,确保使用的舒适性和便捷性。

市场反馈。该茶具设计在市场上获得了广泛的认可和好评。消费者们认为该茶具不仅具有独特的艺术价值和审美意义,还体现了茶文化的韵味和吉州窑传统技艺的魅力。同时,该茶具也吸引了众多国内外收藏家和艺术家的关注和青睐。

### 案例名称

吉州窑叶落归根装置设计吉州窑木叶纹(叶落归根)作品

### 设计理念

吉州窑木叶纹(叶落归根)作品的设计理念深深植根于对自然的敬畏与热爱之中。创作者通过对自然界中树叶生命周期的深刻观察,提炼出“叶落归根”的主题,旨在表达生命与自然循环不息的哲理。这一设计理念不仅体现了对自然之美的独特感悟,更融入了禅宗思想,追求物我两忘、心境合一的至高境界。作品通过木叶纹的细腻呈现,展现出一种超脱世俗的宁静与素雅,引导观者回归内心,感悟生命的真谛。

### 设计过程

选材与构思。首先会从自然环境中精心挑选合适的树叶作为设计元素。这些树叶需具备形态优美、纹理清晰的特点,以确保在烧制过程中能够呈现出最佳效果。

在构思阶段,深入研究树叶的形态、颜色以及其在自然中的生长状态,力求在作品中准确再现这一自然景象。同时,结合禅宗思想,思考如何通过木叶纹表达生命循环、返璞归真的主题。



早秋

制作与烧制。制作过程中,创作者会将挑选好的树叶进行特殊处理,如浸泡、去肉等,以保留其茎脉结构。随后,将处理后的树叶置于黑釉瓷器内部,进行釉料的涂抹与烧制准备。

烧制是吉州窑木叶纹作品制作的关键环节。需要精确控制窑炉的温度、气氛等参数,以确保木叶纹在烧制过程中能够呈现出最佳效果。同时,由于木叶纹的形成具有一定的偶然性,因此每次烧制都是一次全新的尝试与挑战。

细节处理与成品验收。烧制完成后,创作者会对作品进行细致的打磨与处理,以确保其表面光洁、纹理清晰。同时,也会对木叶纹的形态、颜色等进行严格检查,确保每件作品都符合设计要求。

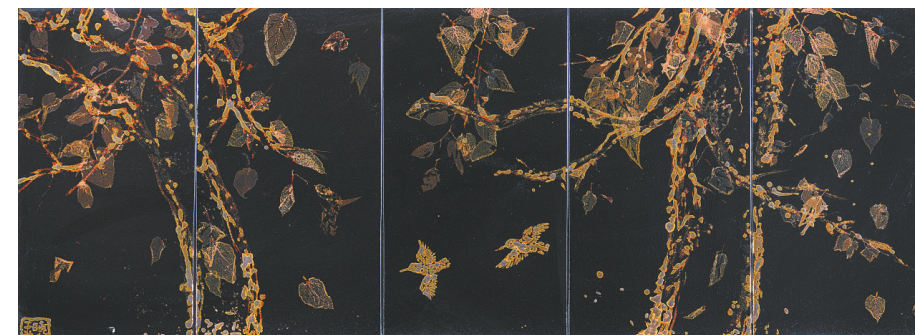
最后,创作者会对成品进行验收与筛选,确保只有最优秀的作品才能呈现在观者面前。这些作品不仅具有极高的艺术价值,更蕴含着深刻的生命哲理与禅宗思想。

吉州窑木叶纹(叶落归根)作品不仅是对自然之美的独特诠释,更是禅宗思想与匠心精神的完美结合。通过这一自然景象的再现,作品传递出一种返璞归真、回归自然的生活哲学,引导人们思考生命的意义与价值。同时,这些作品也展现了创作者对自然之美的独特理解与追求,以及对生命归宿的深刻思考。它们不仅是艺术品,更是心灵的慰藉与宁静之源。

吉州窑传统黑釉木叶纹样作为中国传统文化的瑰宝之一,具有极高的艺术价值和审美意义。在现代设计创新中,应深入挖掘其文化内涵和艺术特色,推动其与现代设计理念的融合与创新。同时,还应加强保护与研究,推动其传承与发展。通过加强交流与合作、拓展应用领域和传播渠道等措施,使吉州窑传统黑釉木叶纹样在现代社会中焕发出新的生机与活力。

(本文系江西省科技厅重点研发计划重点项目“吉州窑黑釉陶瓷产品制备工艺技术创新研究”<20212BBE51022>阶段性成果)

(执笔:刘晓玉)



秋天的禅意



木叶纹咖啡具